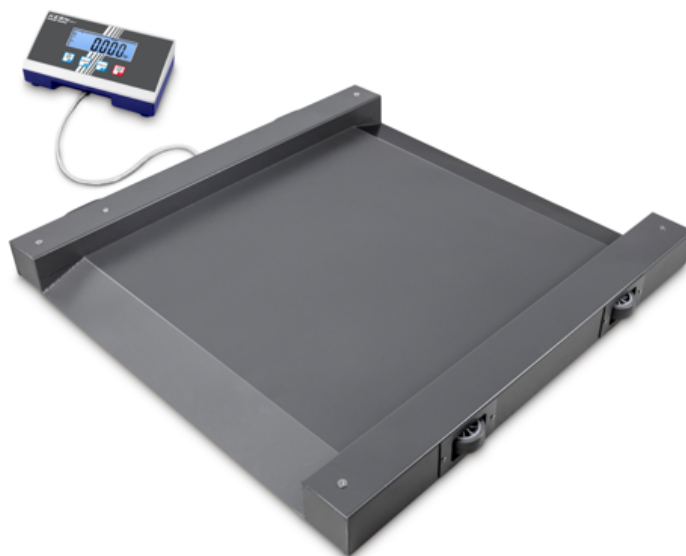


# KERN NIB 300K-1

Balanza de tránsito compacta y robusta – con una movilidad especial gracias a la agarradera, con ruedas y de ligera construcción

# KERN®



## Códigos de artículo, grupos de productos e información de estado

Modelo de código de artículo	NIB 300K-1
Serie de modelos	NIB
Surtido	KERN
Tipo de producto	Balanzas industriales
Grupo de productos	Balanzas de suelo
Tipo de uso del producto	Artículo principal
Código EAN (Modelo)	4045761244214
Fecha de inicio prevista	2021-1HJ
Número del arancel aduanero	84238220
CE Label	Yes
País de origen	CN

## Datos técnicos - Primarios

Capacidad de pesada	300 kg
Legibilidad	0,1 kg
Peso neto	40 kg
Tamaño de la plataforma	800×800 mm

## Datos técnicos - Construcción

Dimensiones de la carcasa de la pantalla (An×Pr×Al)	235×114×51 mm
Plato de pesaje del material	Acero con revestimiento en polvo
Nivel de burbuja	Yes
Pies de tornillo giratorios	Yes
Superficie de pesaje (d)	800×800 mm

Dimensiones del plato de pesaje (An×Pr) 800×800 mm

Longitud del cable del indicador 5 m

Montaje en pared Yes

Dimensiones plataforma de pesaje (An×PxAl) 1.000×1.000×40 mm

Indicador de protección IP Sin protección IP

Plataforma de protección IP IP67

Célula de carga con protección IP IP67

## Datos técnicos - Pantalla

Altura de la pantalla 25 mm

## Datos técnicos - Fuente de alimentación

Batería 4×15 V AA

Tiempo de funcionamiento 60 h

Adaptador de red/adaptador incluido AUS;CH;EURO;UK;US

Tensión de entrada 100 V - 240V AC 50/60Hz 0,3A

## Datos técnicos - Sistema de medición

Método de calibración Ajuste con peso externo

Linealidad ± 0,3 kg

Legibilidad 0,1 kg

Peso de ajuste recomendado 300 kg (M1)

Repetibilidad 0,1 kg

Resolución 3.000

# KERN NIB 300K-1



Balanza de tránsito compacta y robusta – con una movilidad especial gracias a la agarradera, con ruedas y de ligera construcción

Rango de tara	-299,9 kg
Tiempo de calentamiento	10 min
Sistema de pesaje	Tiras de medición de ensanchamiento
Unidades de pesaje	Kg;lb
conexión de la célula de carga	4 conductores

## Datos técnicos - Condiciones ambientales

Humedad máxima	80 %
Temperatura máxima de funcionamiento	40 °C
Temperatura ambiente mínima	-10 °C
Humedad mínima	5 %

## Datos técnicos - Embalaje y envío

Dimensiones del embalaje (An×Pr×Al)	1.135×1.060×200 mm
Peso bruto	65 kg
Peso neto	40 kg
Método de envío	Transporte
Elementos de embalaje - por peso - madera	22 kg
Plazo de entrega	2 d

## Servicios opcionales

DAkks Calibración	963-129
-------------------	---------

## Funciones

### Standard



### Option

