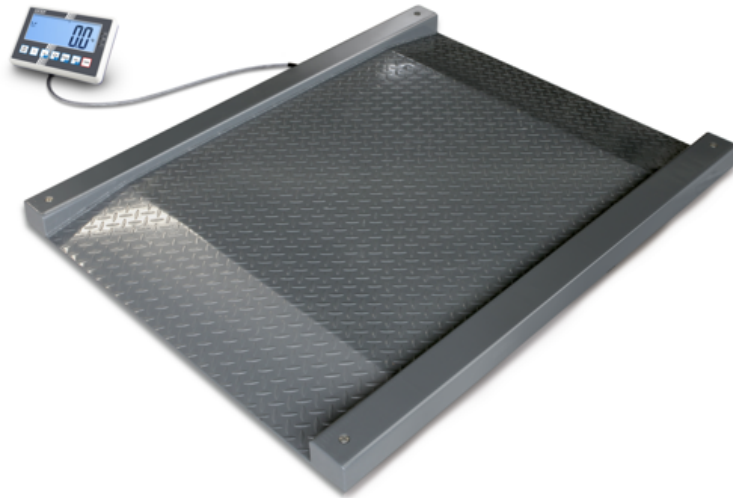


# KERN NFC 1.5T-4M

Balanza de tránsito conectable (IP67), opcionalmente con homologación de estado

# KERN®



## Códigos de artículo, grupos de productos e información de estado

Modelo de código de artículo	NFC 1.5T-4M
Serie de modelos	NFC
Surtido	KERN
Tipo de producto	Balanzas industriales
Grupo de productos	Balanzas de suelo
Tipo de uso del producto	Artículo principal
Código EAN (Modelo)	4045761481510
Modelo predecesor	NFB 15T5M
Fecha de inicio prevista	2025-1HJ
Número del arancel aduanero	84238220
CE Label	Yes
País de origen	CN

## Datos técnicos - Primarios

Capacidad de pesada	1.500 kg
Legibilidad	0,5 kg
Carga mínima (Min)	10 kg
Peso neto	130 kg
Tamaño de la plataforma	1.000×1.000 mm

## Datos técnicos - Construcción

Dimensiones de la carcasa de la pantalla (An×Pr×Al)	220×150×66,5 mm
Plato de pesaje del material	Acero con revestimiento en polvo
Nivel de burbuja	Yes

Pies de tornillo giratorios	Yes
Superficie de pesaje (d)	1.000×1.000 mm
Dimensiones del plato de pesaje (An×Pr)	1.000×1.000 mm
Longitud del cable del indicador	5 m
Montaje en pared	Yes
Dimensiones plataforma de pesaje (An×PxAl)	1.600×1.220×95 mm
Indicador de protección IP	Sin protección IP
Plataforma de protección IP	IP67
Célula de carga con protección IP	IP67

## Datos técnicos - Pantalla

Altura de la pantalla	48 mm
Luz de fondo	Sí

## Datos técnicos - Fuente de alimentación

Batería	3V CR2.032
Adaptador de red/adaptador incluido	CH;EURO;UK;US
Tiempo de carga	8 h
Tensión de entrada	100 V - 240 V, 50 / 60 Hz
Tiempo de funcionamiento (retroiluminación apagada)	22 h

Batería recargable	Acumulador opcional - interno
Interfaz	Alibi Speicher (optional, factory);Analog (0 - 10 V) (optional);Analog (4 - 20 mA) (optional);Bluetooth BLE (v4.0) (optional);Ethernet (optional);KUP;RS-232 (optional);USB-Device (optional);WLAN (optional)

# KERN NFC 1.5T-4M

Balanza de tránsito conectable (IP67), opcionalmente con homologación



## Datos técnicos - Sistema de medición

Método de calibración Ajuste con peso externo

Linealidad  $\pm 1,5$  kg

Legibilidad 0,5 kg

Peso de ajuste recomendado 1.500 kg (M1)

Repetibilidad 0,5 kg

Resolución 3.000

Tiempo de estabilización en condiciones de laboratorio 3 s

Tiempo de calentamiento 10 min

Sistema de pesaje Tiras de medición de ensanchamiento

Unidades de pesaje %;ffa;g;kg;PCS

Linealidad (en puntos) 2

conexión de la célula de carga 6-Leiter

## Datos técnicos - Condiciones ambientales

Humedad máxima 80 %

Temperatura máxima de funcionamiento 40 °C

Temperatura ambiente mínima -10 °C

Humedad mínima 0 %

## Datos técnicos - Embalaje y envío

Dimensiones del embalaje (An×Pr×Al) 1.660×1.320×360 mm

Peso bruto 180 kg

Peso neto 130 kg

Método de envío Transporte

Componente de embalaje - por peso - cartón 980 g

Elementos de embalaje - por peso - madera 48.020 g

Plazo de entrega 2 d

## Datos técnicos - Datos de recuento

Resolución de recuento 3.000

Peso mínimo de la pieza en el recuento (Laboratorio) 500 g

Peso mínimo por pieza 5 kg

## Datos técnicos - Verificación

Valor de verificación (e) 0,5 kg

Carga mínima Min 10 kg

Verificación por KERN posible Yes

Clase de verificación III

## Servicios opcionales

DAkKS Calibración 963-130

Verificación 965-230

## Funciones

### Standard



### Option



### Factory

